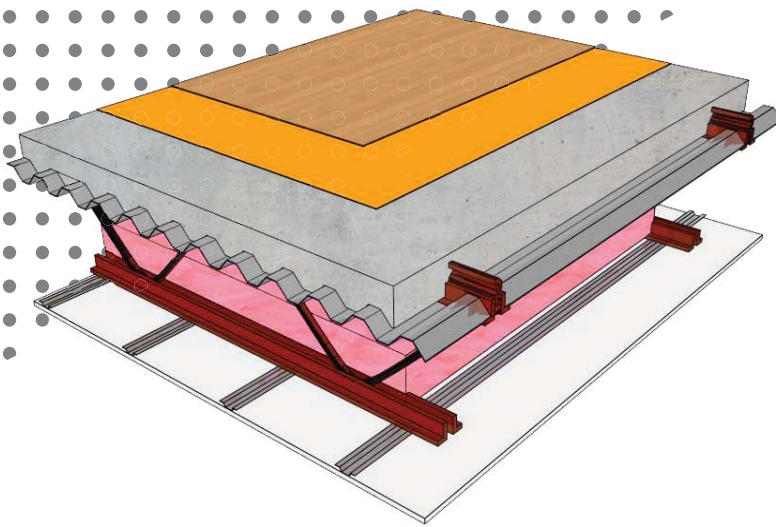


# SONOVIB®

**MEMBRANE D'INSONORISATION**  
POUR VINYLE LVT/LVP, TAPIS,  
PLANCHER DE BOIS COLLÉ ET FLOTTANT





## **AIC 68 AITS 60**

### **Produits**

Vinyle LVT/LVP

**SONOvib**

Dalle de béton

Pontage métallique

Poutrelle d'acier

Laine en natte

Fourrure métallique

Gypse type C

### **Épaisseur**

3 mm (1/8")

2,62 mm (7/64")

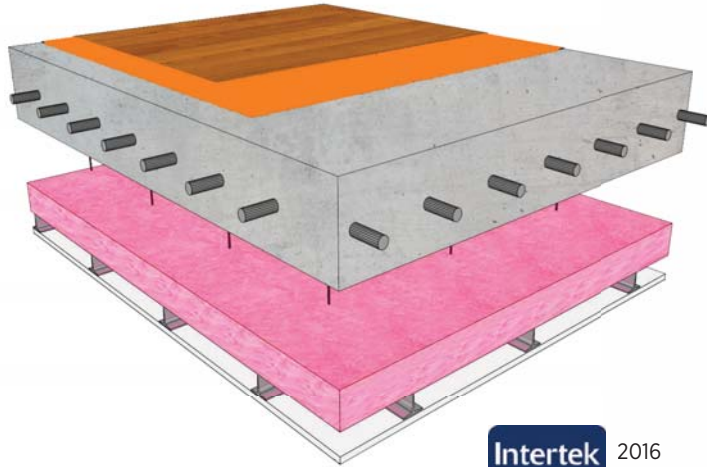
101 mm (4")

304,8 mm (12")

152,4 mm (6")

12,7 mm (1/2")

15,86 mm (5/8")



**Intertek** 2016

### IIC 68 ITS 64

#### Produits

Vinyle LVT/LVP

**SONOVIB**

Dalle de béton

Suspension métallique

Laine en natte

Fouurrure de métal

Gypse type X

#### Épaisseur

3 mm (1/8")

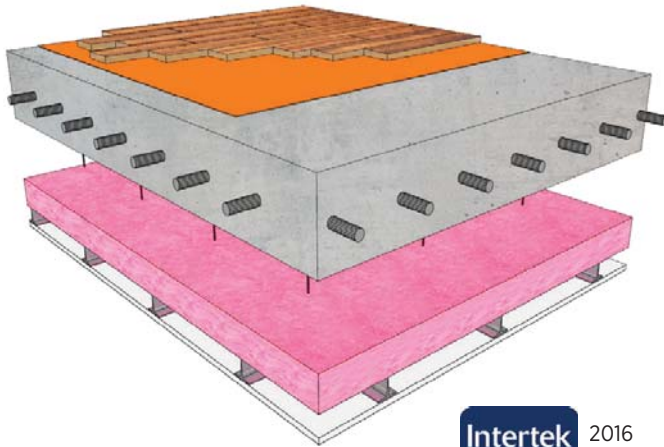
2,62 mm (7/64")

203 mm (8")

88,9 mm (3.5")

22,22 mm (7/8")

15,86 mm (5/8")



**Intertek** 2016

### IIC 64 ITS 64

#### Produits

Bois d'ingénierie

Adhésif MSL S-63

**SONOVIB**

Adhésif MSL S-63

Dalle de béton

Suspension métallique

Laine en natte

Fouurrure de métal

Gypse type X

#### Épaisseur

12,2 mm (1/2")

3,18 mm (1/8")

2,62 mm (7/64")

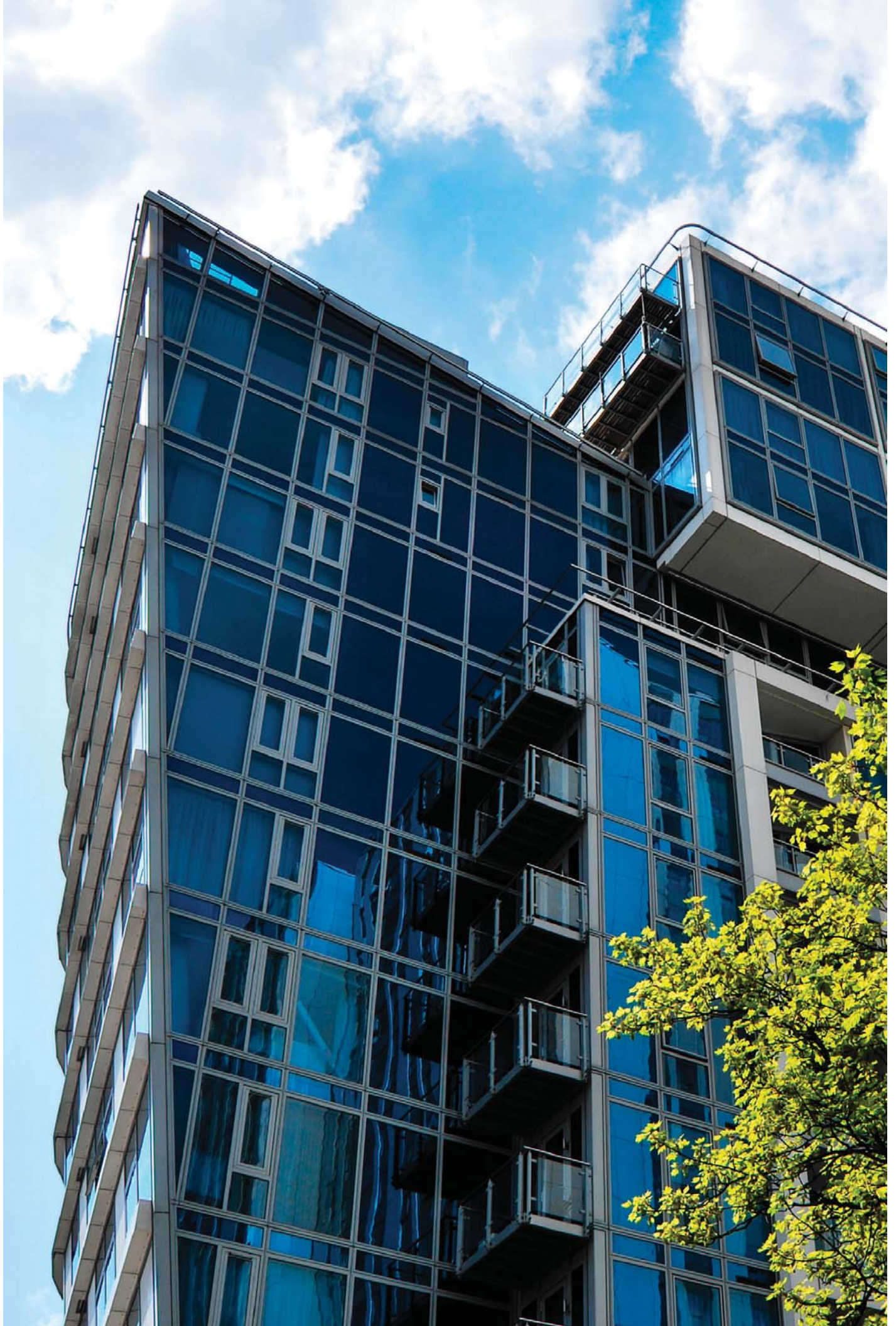
3,18 mm (1/8")

203 mm (8")

88,9 mm (3.5")

22,22 mm (7/8")

15,86 mm (5/8")





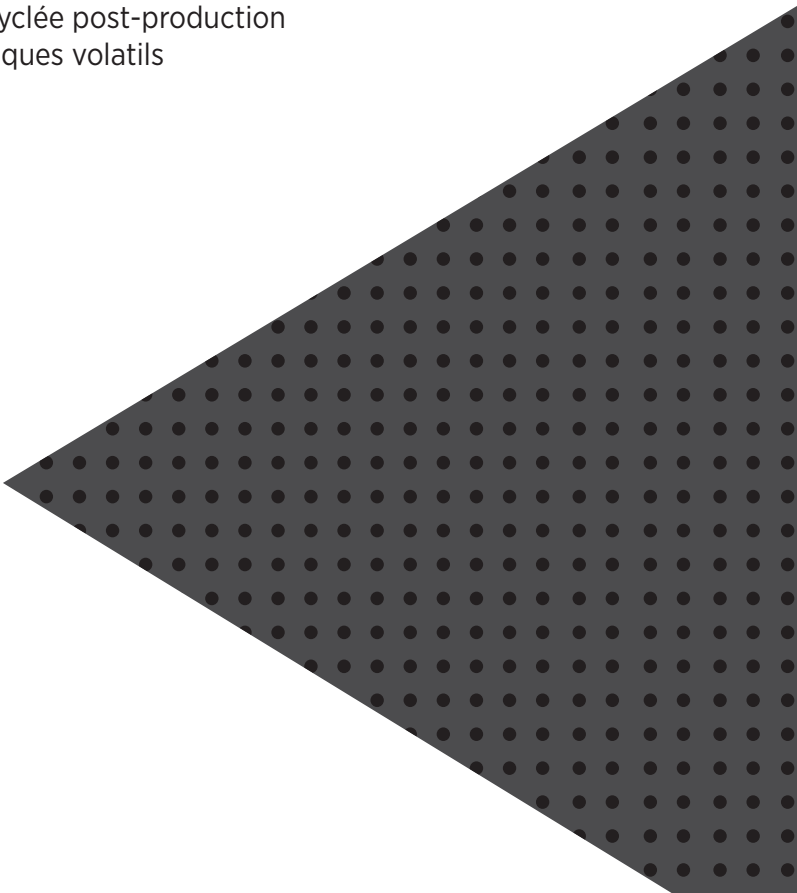
## AVANTAGES

- Membrane d'insonorisation de haute performance conçue pour être installée sous le vinyle LVT/LVP, tapis, plancher de bois collé et flottant
- Barrière d'insonorisation continue
- Permet de découpler le revêtement du substrat
- Performance à long terme – Dimensions stables
- Légère et facile à installer
- Développée au Canada

## PROPRIÉTÉS

Dimensions	1,47m x 15,24 m	58 po x 50 pi
Pouvoir couvrant	22,45 m <sup>2</sup>	241,67 pi <sup>2</sup>
Épaisseur	2,62 mm	0,10 po
Poids / rouleau	7,8 kg	17,2 lb
Rouleaux / palette	25	

Fibre en polyester 100% recyclée post-production  
0% COV – Composés organiques volatils





# MSL

Service à la clientèle

1 800 561-4279

[www.mslibre.com](http://www.mslibre.com)