

Mur extérieur

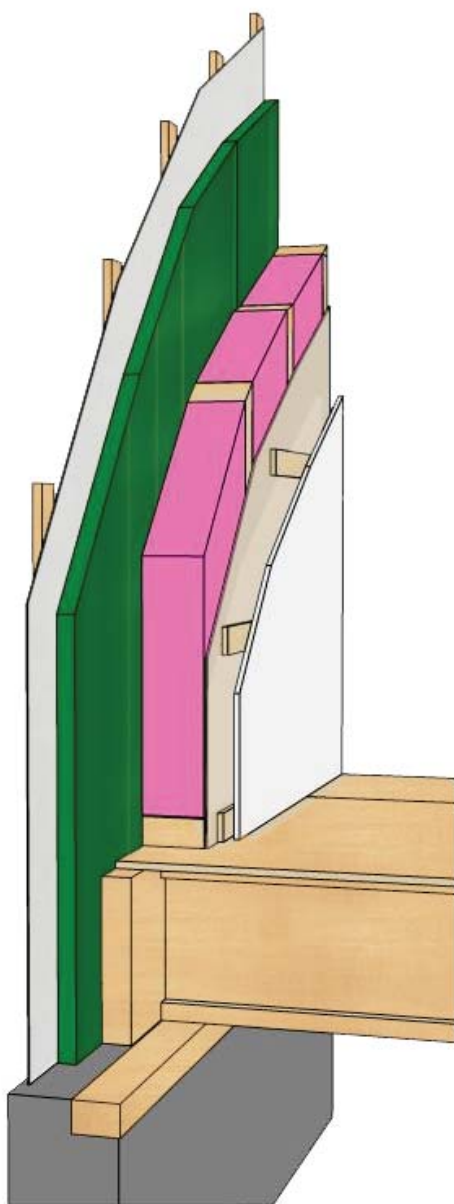
Produits:	Valeur R*	Valeur RSI*
Flut d'air extérieur	0,17	0,03
Revêtement Brique Vinyle	0,40 0,62	0,07 0,11
Lattes 19,5 mm (0,75 po) ou espace d'air 25 mm (1 po)	1,02	0,18
Pare-intempérie perméable à la vapeur d'eau, ex: Tyvek**	0,00	0,00
SONOclimat ECO4 38 mm (1,5 po)	4,00	0,70
Montants 38 x 140 mm (2 x 6 po) à 406 mm (16 po) c/c	6,74	1,19
Isolant en natte 140 mm (5,5 po)	22,00	3,87
Panneau de fibre de bois 12,7 mm (0,5 po) RSI 0,26	1,30	0,23
Pare-vapeur	0,00	0,00
Lattes 19,5 mm (0,75 po)	1,02	0,18
Panneau de gypse 12,7 mm (0,5 po)	0,44	0,08
Flut d'air intérieur	0,68	0,12

*Valeur R et RSI en fonction de l'épaisseur total du produit.

**L'utilisation d'un pare-intempérie, pare-air doit être utilisé avec le SONOclimat ECO4 et doit offrir une perméabilité égale ou plus élevée que le SONOclimat ECO4.

Revêtement de brique: R effectif = RSI 4,95 (R-28,13) R total: RSI 5,46 (R-31,03)
 Revêtement de vinyle: R effectif = RSI 4,99 (R-28,35) R total: RSI 5,5 (R-31,25)
 Calculé selon les règles de la Partie 11 « Efficacité énergétique » du chapitre
 Bâtiment du Code de construction du Québec

Revêtement de brique: R effectif = RSI 4,7 (R-26,67) R total: RSI 5,46 (R-31,03)
 Revêtement de vinyle: R effectif = RSI 4,89 (R-27,74) R total: RSI 5,5 (R-31,25)
 Calculé selon les règles du programme d'efficacité énergétique NOVOclimat 2.0



Mur extérieur

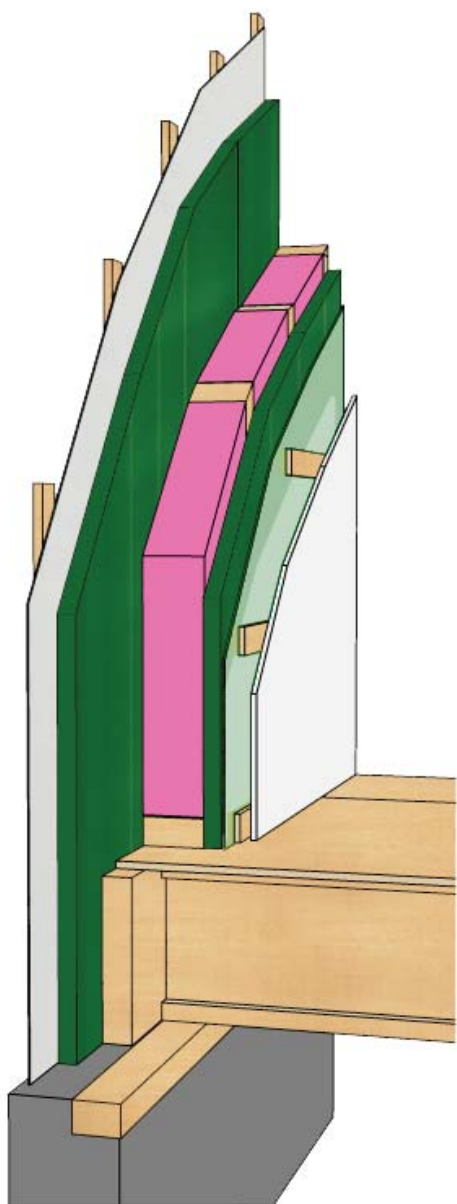
Produits:	Valeur R*	Valeur RSI*
Flut d'air extérieur	0,17	0,03
Revêtement Brique Vinyle	0,40 0,62	0,07 0,11
Lattes 19,5 mm (0,75 po) ou espace d'air 25 mm (1 po)	1,02	0,18
Pare-intempérie perméable à la vapeur d'eau, ex: Tyvek**	0,00	0,00
SONOclimat ECO4 38 mm (1,5 po)	4,00	0,70
Montants 38 x 140 mm (2 x 6 po) à 406 mm (16 po) c/c	6,74	1,19
Isolant en natte 140 mm (5,5 po)	22,00	3,87
Pare-vapeur	0,00	0,00
Lattes 19,5 mm (0,75 po)	1,02	0,18
Panneau de gypse 12,7 mm (0,5 po)	0,44	0,08
Flut d'air intérieur	0,68	0,12

*Valeur R et RSI en fonction de l'épaisseur total du produit.

**L'utilisation d'un pare-intempérie, pare-air doit être utilisé avec le SONOclimat ECO4 et doit offrir une perméabilité égale ou plus élevée que le SONOclimat ECO4.

Revêtement de brique: R effectif = RSI 4,72 (R-26,83) R total: RSI 5,24 (R-29,73)
 Revêtement de vinyle: R effectif = RSI 4,76 (R-27,05) R total: RSI 5,27 (R-29,95)
 Calculé selon les règles de la Partie 11 « Efficacité énergétique » du chapitre
 Bâtiment du Code de construction du Québec

Revêtement de brique: R effectif = RSI 4,62(R-26,22) R total: RSI 5,24 (R-29,73)
 Revêtement de vinyle: R effectif = RSI 4,66 (R-26,44) R total: RSI 5,27 (R-29,95)
 Calculé selon les règles du programme d'efficacité énergétique NOVOclimat 2.0



Mur extérieur

Produits:	Valeur R*	Valeur RSI*
Flut d'air extérieur	0,17	0,03
Revêtement Brique Vinyle	0,40 0,62	0,07 0,11
Lattes 19,5 mm (0,75 po) ou espace d'air 25 mm (1 po)	1,02	0,18
Pare-intempérie perméable à la vapeur d'eau, ex: Tyvek**	0,00	0,00
SONOclimat ECO4 38 mm (1,5 po)	4,00	0,70
Montants 38 x 140 mm (2 x 6 po) à 406 mm (16 po) c/c	6,74	1,19
Isolant en natte 140 mm (5,5 po)	22,00	3,87
SONOclimat ECO4 38 mm (1,5 po)	4,00	0,70
Pare-vapeur	0,00	0,00
Lattes 19,5 mm (0,75 po)	1,02	0,18
Panneau de gypse 12,7 mm (0,5 po)	0,44	0,08
Flut d'air intérieur	0,68	0,12

*Valeur R et RSI en fonction de l'épaisseur total du produit.

**L'utilisation d'un pare-intempérie, pare-air doit être utilisé avec le SONOclimat ECO4 et doit offrir une perméabilité égale ou plus élevée que le SONOclimat ECO4.

Revêtement de brique: R effectif = RSI 5,43 (R-30,83) R total: RSI 5,94 (R-33,73)
 Revêtement de vinyle: R effectif = RSI 5,29 (R-31,05) R total: RSI 5,98 (R-33,95)

Calculé selon les règles de la Partie 11 « Efficacité énergétique » du chapitre
 Bâtiment du Code de construction du Québec

Revêtement de brique: R effectif = RSI 5,32 (R-30,22) R total: RSI 5,94 (R-33,73)
 Revêtement de vinyle: R effectif = RSI 5,36 (R-30,44) R total: RSI 5,98 (R-33,95)

Calculé selon les règles du programme d'efficacité énergétique NOVOclimat 2.0